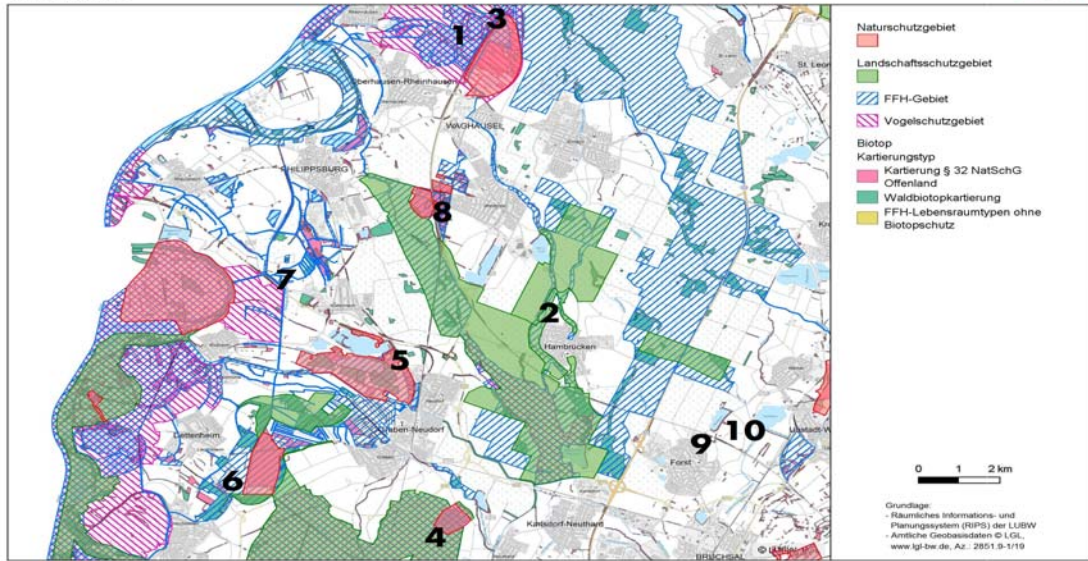


# Aktuell betreute Schutzgebiete des BUND Bruhrain

**LU:W**

Schutzgebiete



1.	<b>Erlichseewiesen</b>	<b>Oberhausen- Rheinhausen</b>
2.	<b>Kopfweiden</b>	<b>Waghäusel</b>
3.	<b>Flachgewässer Kleinbruchspitzen</b>	<b>Oberhausen- Rheinhausen</b>
4.	<b>Naturschutzgebiet Kohlplattenschlag</b>	<b>Graben- Neudorf</b>
5.	<b>Orchideengebiet Molzaufeld</b>	<b>Graben- Neudorf</b>
6.	<b>Niedermoor Gradnausbruch</b>	<b>Linkenheim- Hochstetten</b>
7.	<b>Bachlauf Geißböckelgraben</b>	<b>Philippsburg</b>
8.	<b>Sandbiotop südliches Frankreich</b>	<b>Wiesental</b>
9.	<b>Naturdenkmal Schelmenlache</b>	<b>Forst</b>
10.	<b>Naturdenkmal Eschig</b>	<b>Forst</b>



BUND Bruhrain - gemeindeübergreifend -



Web: [bruhrain.bund.net](http://bruhrain.bund.net)

Email: [bund.bruhrain@googlemail.com](mailto:bund.bruhrain@googlemail.com)

Tel. 07255 / 762394

Stand 13.Januar 2014